



دنیای بتن پارسیان

فضا دهنده ها – اسپیسرها

(SPACER)

شرح و عملکرد

اسپیسرها برای تنظیم و حفظ فاصله میلگردها تا سطوح خارجی در المان‌های افقی و عمودی تا زمانیکه امکان جابجایی میلگردها در داخل بتن وجود داشته باشد بکار می‌رود. در واقع بخشی از سطح بتن عملاً توسط اسپیسر (لقمه) اشغال می‌شود و بنابراین کیفیت آن مانند بتن در قسمت سطحی بعنوان پوشش روی میلگرد حائز اهمیت است. هماهنگی و شباهت عملکرد آن بویژه در برابر تغییر رطوبت و تغییر دما با بتن اصلی می‌تواند کمک مؤثری در بالا رفتن دوام بتن و سازه بتنی باشد. همچنین تردد افراد و حرکت وسایل بر روی میلگردها در هنگام بتن‌ریزی می‌تواند به ایجاد ترک در میلگردها منجر شود و اسپیسرهای (فاصله‌نگهدارهای) متصل به میلگردها و مقاوم در برابر نیروهای وارده، باعث کاهش این لرزشها و تغییر شکل میلگردها می‌گردد، بشرط آنکه این فاصله‌نگهدارها در فواصل مناسب نصب شود.

موارد کاربرد

- فاصله نگهدار کفی: جهت ایجاد و حفظ فاصله شبکه آرماتوربندی و کف در فونداسیون‌ها، دال‌های بتنی و کف‌سازی بتنی
- فاصله نگهدار کفی ویژه: جهت ایجاد و حفظ فاصله شبکه آرماتوربندی و کف در فونداسیون‌های رادیه، دالها و کف‌سازی صنعتی
- فاصله نگهدار کفی تیرچه: جهت ایجاد و حفظ فاصله میلگردها و کف تیرچه
- فاصله نگهدار کفی دو کفه: جهت ایجاد و حفظ فاصله شبکه آرماتوربندی (دو لایه) و کف در دالهای بتنی و کف‌سازی بتنی

- فاصله نگهدار کفی غلاف کابل: جهت ایجاد و حفظ کابل و کف دال‌های بتنی پیش تنیده و پس کشیده
- فاصله نگهدار قالب (رامکا): جهت ایجاد و حفظ فاصله قالبهای دیوار و ستون
- فاصله نگهدار میلگرد (سنجاقک): جهت ایجاد و حفظ فاصله میلگرد دیوارهای بتنی
- مین‌بولت آب بند: جهت ایجاد و حفظ فاصله قالب‌های دیوار در سازه های آبی

خواص و مزایا

- دقت در اجرای آرماتوربندی و رعایت پوشش بتن
- داشتن عمری برابر با عمر سازه
- کمک به آب‌بندی سازه‌های آبی در محل نصب کاور
- مقاومت کامل در برابر مواد قلیایی و اسیدی
- برخورداری از مقاومت فشاری بالا علاوه بر پایداری در مقابل چرخش
- نصب سریع و آسان
- صرفه اقتصادی بالا

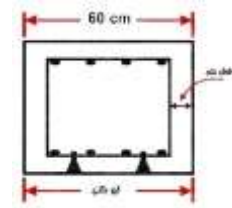
خصوصیات فیزیکی و شیمیایی

- پایه: پلی اتیلن
- وزن مخصوص: 0.9 gr/cm^3
- حداقل مقاومت فشاری: ۲۰ مگاپاسکال

میزان و نحوه ی مصرف

میزان و مصرف اسپیسر در تیرها با توجه به فرمول ذیل می باشد:

$$\frac{\text{تیر طول}}{0.60} \times 2$$



- میزان و نحوه مصرف اسپسرهای گرد با توجه به فرمول ذیل میباشد: مساحت یک طرف قالب

$$\frac{\text{قالب طرف یک مساحت}}{0.64} \times 2$$

- توجه داشته باشید که طول تیرها در هر شیب و زاویه باید یکسان باشد، و باید استفاده از اسپسرهای کفی (در فونداسیونها، دالهای بتنی و کف سازی بتنی) به طور متوسط ۴ عدد در هر متر مربع می باشد.

بسته بندی و نحوه ی نگهداری

- نوع بسته بندی به درخواست مشتری عرضه می گردد. در کیسه های ۱۰۰ عددی قابل ارائه می باشد. دور از تابش نور مستقیم خورشید و گرما نگهداری شود. در صورت نگهداری در شرایط مناسب و در بسته بندی اولیه، محصول تا ۱۲ ماه قابل نگهداری می باشد.

اقدامات احتیاطی در هنگام مصرف

- این محصول آلاینده گی زیست محیطی قابل ملاحظه ندارد.